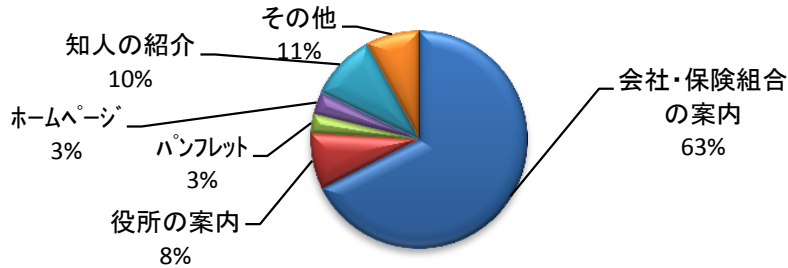


# 2017年度受診者アンケート調査結果

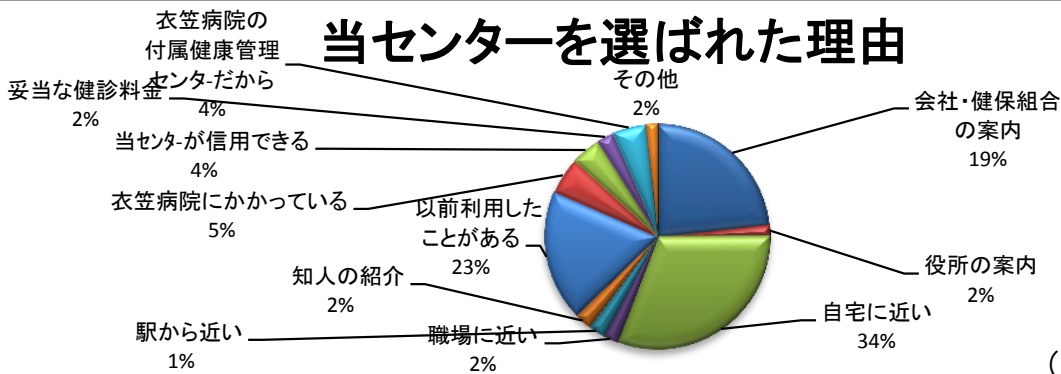
当健康管理センターでは、施設を利用される皆さまによりよいサービスの提供を目指し、受診者アンケート調査を行いました。以下、アンケート結果をご報告致します。これからもより一層、皆さまにご満足いただけるサービスを心がけて参ります。アンケート調査にご協力いただき誠に有難うございました。 2017年12月吉日  
衣笠病院健康管理センター

## 当センターを知った理由



(重複回答含む)

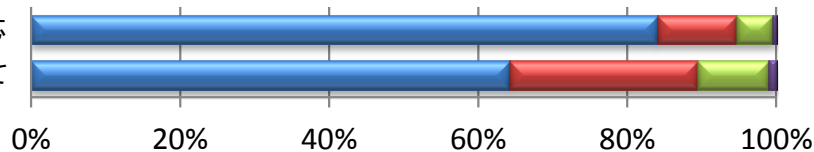
## 当センターを選ばれた理由



(重複回答含む)

## 事務職員の対応

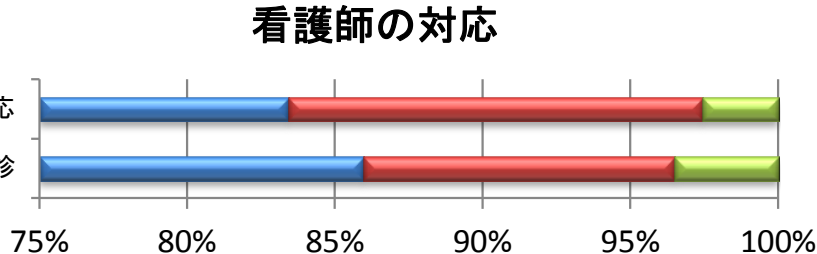
1. 受付・事務職員の対応
2. 郵送書類について



(未回答者除く)

## 看護師の対応

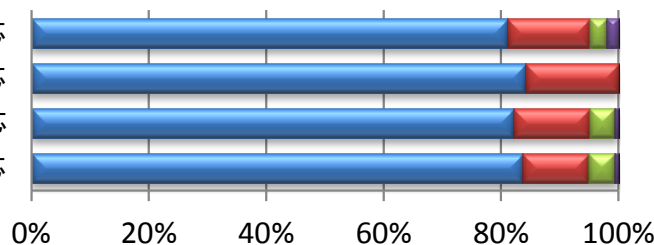
1. 看護師の対応
2. 看護師の問診



(未回答者除く)

## 臨床検査技師の対応

1. 腹部超音波検査職員の対応
2. 乳房超音波検査職員の対応
3. 心電図検査職員の対応
4. 聴力・肺機能・眼圧検査職員の対応

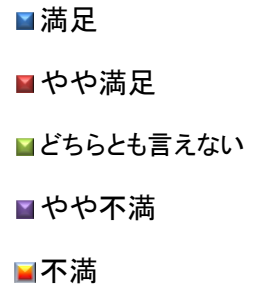


(未回答者除く)

## 放射線技師の対応

- 1.胸部X線検査職員の対応
- 2.胃X線検査職員の対応
- 3.乳房X線検査職員の対応

0% 20% 40% 60% 80% 100%

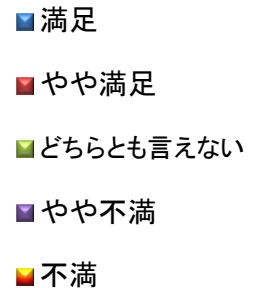


(未回答者除く)

## 医師の対応

- 1.内科医師の診察
- 2.産婦人科医師の診察
- 3.胃内視鏡検査医師の対応
- 4.医師の結果説明

0% 20% 40% 60% 80% 100%

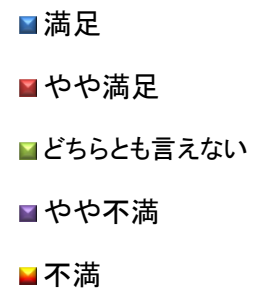


(未回答者除く)

## 血圧・採血・計測・眼底測定

- 1.血圧測定職員の対応
- 2.採血検査職員の対応
- 3.視力・身体計測職員の対応
- 4.眼底検査職員の対応

0% 20% 40% 60% 80% 100%

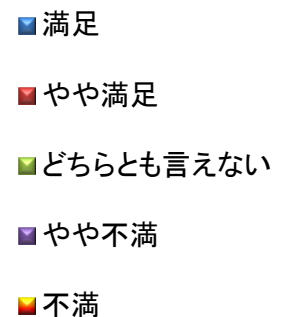


(未回答者除く)

## 環境・その他

- 1.職員のプライバシーの保護について
- 2.案内表示について
- 3.待合室の環境
- 4.情報提供について
- 5.食事の内容
- 6.施設の清掃
- 7.検査着について

0% 20% 40% 60% 80% 100%



(未回答者除く)

◆アンケート実施期間 2017年8月14日～19日(6日間)

◆受診者数 221名 回収率 100%

◆男女比 男性 36.2% 女性 55.2% 性別不明 8.66%

◆年齢比

20歳代 6.3% 30歳代 9.5% 40歳代 26.2% 50歳代 27.6%

60歳代 19.4% 70歳代 7.7% 年齢不明 3.3%

